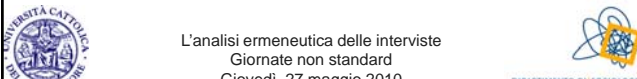


**Territori mentali. L'uso delle mappe concettuali nell'interpretazione delle interviste**  
 [o forse 'mappe categoriali'? O 'mappe dei codici'?]

Paolo Parra Saiani  
 Università Cattolica, Dipartimento di Sociologia  
 http://www.uni-astiss.it/metodologia

L'analisi ermeneutica delle interviste  
 Giornate non standard  
 Giovedì, 27 maggio 2010

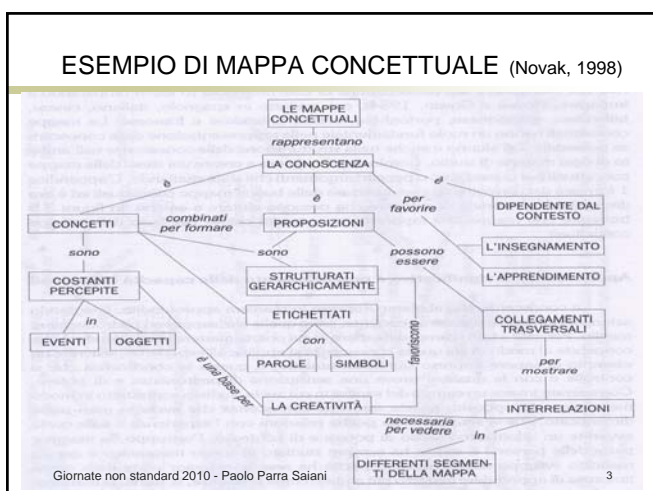


*The Use of Concepts*

*Throughout the act of scientific inquiry concepts play a central role. They are significant elements in the prior scheme that the scholar has of the empirical world; they are likely to be the terms in which his problem is cast; they are usually the categories for which data are sought and in which the data are grouped; they usually become the chief means for establishing relations between data; and they are usually the anchor points in interpretation of the findings.*

Blumer (1969:26)

Giornate non standard 2010 - Paolo Parra Saiani



**Tante (tante!) etichette**

- Mind mapping (Tony Buzan)
- Concept mapping (Joseph Novak)
- Cognitive mapping (Colin Eden)
  - Ma a sua volta è un'etichetta che comprende molti approcci anche molto diversi tra loro...
- Dialog mapping (Jeff Conklin)
- Ma anche Knowledge Maps, Semantic Networks, Situational Maps e altre ancora...

Giornate non standard 2010 - Paolo Parra Saiani



Ma forse è opportuno fare un passo indietro...

The slide displays four types of maps in a 2x2 grid. Top-left: 'Mind map' showing a central node 'Science fair' with various branches. Top-right: 'Concept map' showing a hierarchical tree structure. Bottom-left: 'Cognitive map' showing a network of interconnected nodes. Bottom-right: 'Dialog mapping' showing a flowchart-like structure with nodes and arrows.

Giornate non standard 2010 - Paolo Parra Saiani 9

A cosa servono le tecniche grafiche?

- Rappresentare
- Analizzare

The diagram shows two interlocking gears. The left gear is red and labeled 'analizzare'. The right gear is black and labeled 'rappresentare'. A red arrow points from the red gear to the black gear, and a black arrow points from the black gear back to the red gear. To the left of the gears is an icon of an open book with the number '36-7' above it and a gear icon below it.

Giornate non standard 2010 - Paolo Parra Saiani 10

Rafforzare credibilità e fiducia, un possibile fine (?)

“If readers can not rely on the credibility and trustworthiness (Lincoln & Guba, 1985) of the analysis process, then the findings from qualitative studies tend to become suspect [...] Concept maps can provide one strategy to deal with the methodologic challenges of qualitative research” (Daley 2004: 1) (ma forse solo uno dei tanti complessi di sudditanza...)

Giornate non standard 2010 - Paolo Parra Saiani 11

La mappa delle categorie

- Strumento grafico per organizzare e rappresentare (e analizzare) informazioni.
  - Categorie (etichette di concetti), e relazioni tra categorie
  - Frasi e relazioni tra frasi
  - ...o un loro mix
- Le relazioni sono di solito riportate sotto forma di linee (o frecce), talvolta accompagnate da descrittori della relazione
- Forte attenzione alle relazioni tra concetti/categorie

The diagram shows a blue box labeled 'Concept maps' at the top. A vertical dashed blue arrow points down from this box to a white box labeled 'organize data' at the bottom. The text 'help to' is written in the middle of the arrow.

Giornate non standard 2010 - Paolo Parra Saiani 12

## Le mappe categoriali

Sintetizzano e mostrano la struttura dell'informazione così come vista, letta, percepita, etc. etc.

dal ricercatore

Intervista per intervista

Su tutte le interviste

Su interviste raggruppate

## Le mappe categoriali

rappresentazione visiva di concetti anzi, di categorie (o nodi...)

racchiuse in figure geometriche,

collegate tra loro da frecce che esplicitano le relazioni attraverso termini/espressioni che fungono da legame

## Quale validità? (*un'altra eredità, magari nemmeno cercata...*)

- Onestà
  - “non posso che riaffermare quanto ho scritto in un precedente volume, che non a caso si conclude con la parola ‘onestà’, ove affermo che la presentazione dei risultati dovrebbe essere più di tutto il momento della trasparenza”
  - Hmmm il solito post-modernismo del qualitativo???
- (Delli Zotti 2004 e poi 2010)!

## I collegamenti

### ORIZZONTALI

- temporali
- spaziali
- nominali
- di esplicitazione o di esemplificazione
- di paragone o contrasto

### VERTICALI

- di causa-effetto
- di fine o scopo
- Inclusivi

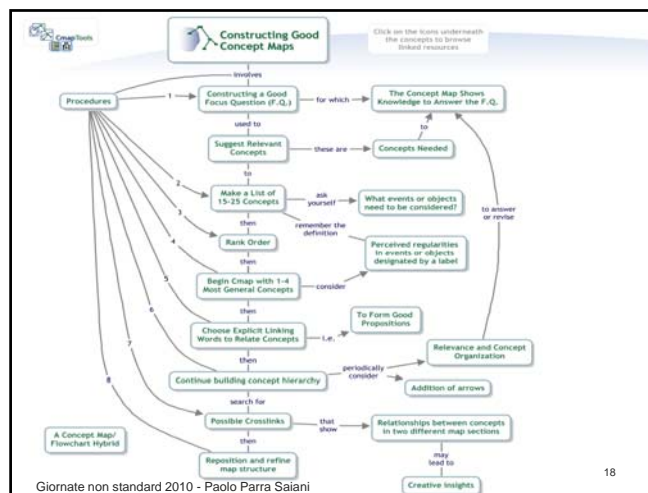
Ma la regola non deve diventare una camicia di forza...

## Costruire una buona mappa

- Qual è la "focus question"?
  - Una domanda che aiuta a specificare l'obiettivo conoscitivo o il tema che la mappa dovrebbe aiutare a chiarire
- Identificare i concetti-chiave e quindi le categorie più importanti
- Nessuna mappa è quella definitiva...
- "Tutto con tutto?"
  - (l'equivalente delle "pennellate": cfr. Tarozzi GNS2010...)
- Alcuni sconsigliano di ricorrere a frasi (es. Novak e Canas 2008: 12)

Giornate non standard 2010 - Paolo Parra Saiani

17



Giornate non standard 2010 - Paolo Parra Saiani

18

## Sulla sintesi

- da 20 pagine a una sola...
- consente una migliore identificazione dei temi e delle loro interrelazioni
- Identificazione di ulteriori percorsi di analisi
- La comparazione all'interno della stessa intervista è agevolata, così come quella tra gruppi diversi di interviste.

Giornate non standard 2010 - Paolo Parra Saiani

19

## Vantaggi e svantaggi

### Vantaggi

- Consente (?) maggior aderenza al testo.
- Visualizzazione delle interconnessioni
- Facilitare la comparazione

### svantaggi

- All'aumentare della complessità la mappa può diventar di difficile lettura
- Il lettore può non comprendere immediatamente quali sono le categorie centrali

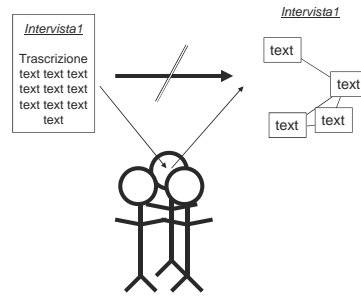
Giornate non standard 2010 - Paolo Parra Saiani

20

La riduzione: vantaggio o svantaggio

- La possibilità/necessità di ridurre eventi complessi o le opinioni/vissuti degli intervistati in un singolo concetto/termine può distorcere l'intero percorso di analisi.

I prossimi passi:  
Ciascun gruppo presenti la sua mappa / le sue mappe  
Tenete nota dell'evolversi del processo



I software in aiuto dell'analisi

- Post-it  
Oppure uno dei tanti tanti programmi
- *in aiuto...*
- *Xmind*
- *Cmap*

